

SS-LBT CONTROLLO TENSIONE BATTERIA 12 IN TAMPONE

IMPOSTAZIONE E REGOLAZIONI PER CONTROLLARE LA TENSIONE BASSA:

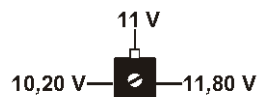
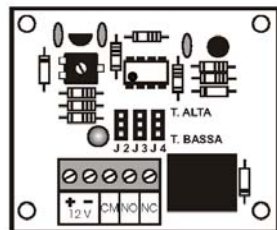
- 1) Inserire i tre jumper **T. BASSA** (tra centro J2 - J3 - J4)
- 2) Collegare l'alimentazione con batteria in tampone (non inferiore a 12 V.) contemporaneamente il circuito di controllo **ecciterà il relé ed accenderà** Il led di visualizzazione.

- 3) regolare il trimmer, sulla sottotensione di criticità, quando la tensione scende sotto la soglia preregolata **Il relé si diseccita ed il led si spegne**; fino a quando la tensione rimarrà sotto il livello impostato.

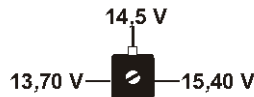
IMPOSTAZIONE E REGOLAZIONI PER CONTROLLARE LA TENSIONE ALTA:

- 1) Inserire i tre jumper **T. ALTA** (tra centro J2 - J3 - J4)
- 2) Collegare l'alimentazione con batteria in tampone (non inferiore a 12 V.) contemporaneamente il circuito di controllo **ecciterà il relé ed accenderà** Il led di visualizzazione.

- 3) regolare il trimmer, sulla sovratensione di criticità, quando la tensione sale oltre la soglia preregolata **Il relé si diseccita ed il led si spegne**; fino a quando la tensione rimarrà sotto il livello impostato.



Il range di regolazione per la tensione bassa va da 10,20 V a 11,80 V ruotando il trimmer in senso orario o antiorario.



Il range di regolazione per la tensione alta va da 13,70 V a 15,40 V ruotando il trimmer in senso orario o antiorario.

CARATTERISTICHE TECNICHE

Alimentazione
massimo assorbimento Relé attratto
Relè di uscita 1 a 24 Vcc/ca
Regolazione sensibilità
Led funzioni
Protezione inversione polarità
Temperatura di Funzionamento
Basetta di fissaggio
Circuito stampato
Dimensioni
Peso

12 Vdc +/- 10 %
15 mA ripple 1,5 mV.
C. NC. NA. Libero
Trimmer
accesso relé attivato
Diodo 1 A 400 V.
-20° + 75° C
Materiale plastico
a giorno
H 55X L 62 X S 18 mm.
0,10 Kg

SS-LBT 070409

SS-LBT 070409

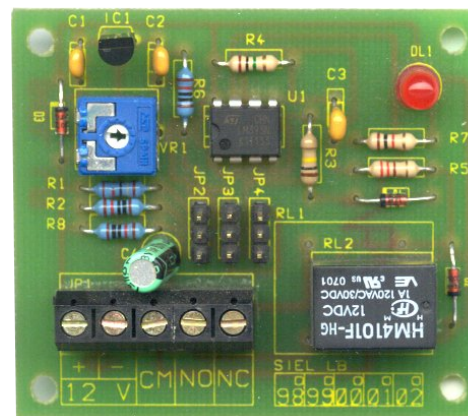


GUIDA PRATICA

CONTROLLO BATTERIA TENSIONE ALTA BASSA 12 VOLT

DAL 1969 Marchio registrato n. 00663069

CONTOLLO TENSIONE BATTERIA 12 V. SS-LBT



SS-LBT Circuito per il *controllo della batteria*. Controlla la soglia alta o bassa della batteria in tampone, *sensibilità regolabile* tramite trimmer. Jumper di programmazione per l'intervento del relé. Alimentazione 12 V. Relé 1 scambio 1 A 24 V. *Compatibile con qualsiasi tipo e marca di centrale di allarme*. Dimensioni L62XL52XH14 mm.

Le vigenti normative 46/90 e successive modifiche, impongono l'installazione di componenti elettrici da parte di personale qualificato in possesso dei requisiti.

DICHIARAZIONE DEL COSTRUTTORE PER LA CONFORMITÀ CE

La SV-CFL: dichiara il produttore che risponde alle attuali normative europee; allo scopo di assicurare la sicurezza delle persone. Rispondendo a tutti i massimi criteri di sicurezza ed affidabilità.

Securvera di Orsini Carlo ifa

Il Titolare
Orsini Carlo

SECURVERA I.F.A. 00157 ROMA VIA MONTI TIBURTINI 510 A/1 TEL FAX 0641732990

C.C.I.A. N° 5761 - REG. DITTE 25859 DEL 31-01-1972 - PARTITA IVA 06142341004

Sito <http://www.securvera.it> e-mail: securvera@securvera.it ASSISTENZA NON STOP CELLULARE 330288886
Antifurto, Antincendio, FV.C.C. controllo da LAN e GSM, Automazione cancelli, brevetti avveniristici.