

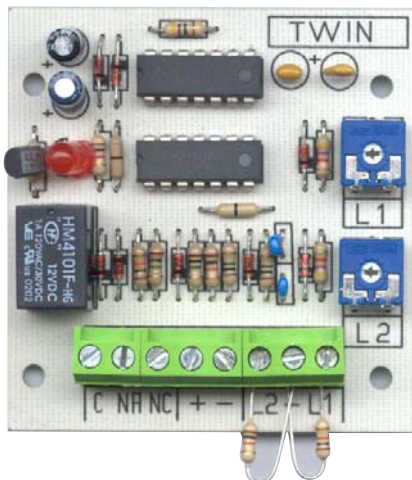


# GUIDA PRATICA

AMPLIFICATORE PER INERZIALI E VIBBRATORI

DAL 1969 Marchio registrato n. 00663069

## AMPLIFICATORE PER INERZIALI SS-TWN



**CE** Securvera ifa  
Dir. 1999-5-CE  
Made in Italy

**SS-TWN** Modulo *amplificatore* per *sensori inerziali* ST-IN4 e qualsiasi altro sensore che emette impulsi veloci da 3 a 30 millisecondi. Dispone di *due linee bilanciate*, con regolazione separata della sensibilità. Uscita relé 1 A 220V. Alimentazione 12 V. Analizza ed amplifica segnali veloci **NA**, supporta massimo 5 sensori, ad una distanza di 200 metri. Completo di basetta di fissaggio. Dimensioni L70XL55XH14 mm.

Le vigenti normative 46/90 e successive modifiche, impongono l'installazione di componenti elettrici da parte di personale qualificato in possesso dei requisiti.

### DICHIARAZIONE DEL COSTRUTTORE PER LA CONFORMITÀ CE

La SV-CFL: dichiara il produttore che risponde alle attuali normative europee; allo scopo di assicurare la sicurezza delle persone. Rispondendo a tutti i massimi criteri di sicurezza ed affidabilità.

Securvera di Orsini Carlo ifa  
Il Titolare

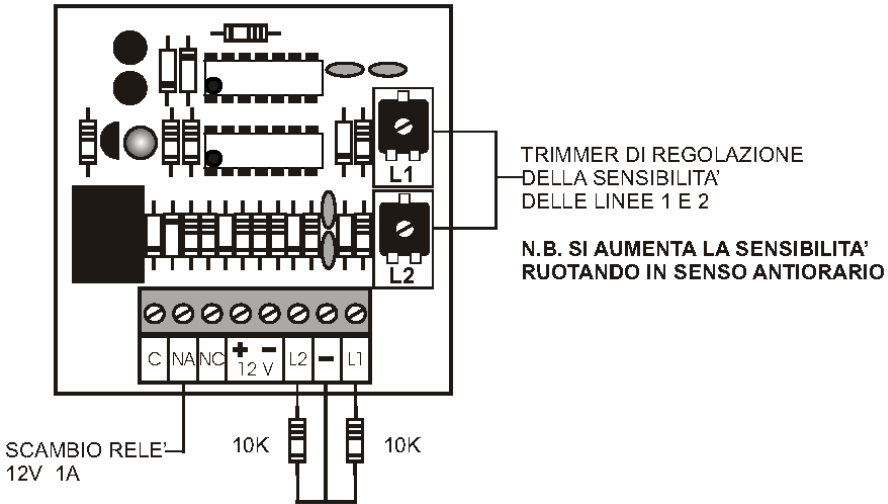
**SECURVERA** I.F.A. 00157 ROMA VIA MONTI TIBURTINI 510 A/1 TEL FAX 0641732990  
C.C.I.A.A. N° 5761 - REG. DITTE 25859 DEL 31-01-1972 - PARTITA IVA 06142341004

Sito <http://www.securvera.it> e-mail: [securvera@securvera.it](mailto:securvera@securvera.it) ASSISTENZA NON STOP CELLULARE 330288886  
*Antifurto, Antincendio, F.V.C.C. controllo da LAN e GSM, Automazione cancelli, brevetti avveniristici.*

**SS-TWN DOPPIO AMPLIFICATORE PER SENSORI INERZIALI**

QUESTA SCHEDA È COMPATIBILE CON QUALSIASI CENTRALE DI ALLARME GESTISCE 2 SENSORI INERZIALI INDIPENDENTI, PER IL CONTROLLO DI VETRATE, PORTE O MURI. LE 2 LINEE SONO BILANCIATE E POSSONO LEGGERE UN MASSIMO DI 5 SENSORI A VIBBRAZIONE. LE CARATTERISTICHE DELLE LINEE BILANCIATE CONSENTONO OLTRE AL CONTROLLO DELLA CONTINUITÀ DELLA LINEA STESSA, SEGNALARE EVENTUALI INTERRUZIONI O CORTOCIRCUITI, ACCIDENTALI O INTENZIONALI. PER MEZZO DI TRIMMERS, SI PUÒ REGOLARE LA SENSIBILITÀ DEI SINGOLI SENSORI IL CIRCUITO È PROGETTATO PER RILEVARE IMPULSI MOLTO VELOCI, COME APPUNTO QUELLI DEI SENSORI INERZIALI, SI ADATTA ANCHE AD IMPULSI DA 3 A 30 mS. LA RICEZIONE DELL'IMPULSO È VISUALIZZATA DA LED. L'ALLARME VIENE TRASMESSO TRAMITE RELÈ AVENTE SCAMBIO LIBERO (1 A A 24 V.) DA COLLEGARE ALLA LINEA DI QUALSIASI CENTRALE DI ALLARME INTERESSATA.

*N.B. Le vigenti normative 46/90 e successive modifiche, impongono l'installazione di componenti elettrici da parte di personale qualificato in possesso dei requisiti.*



- sione d'ingresso Alimentazione
- massimo assorbimento Relé attratto
- Ingresso di comando morsetto L1
- Ingresso di comando morsetto L2
- Massa di riferimento degli ingressi
- Relè di uscita 1 a 24 Vcc/ca
- Regolazione sensibilità
- Led funzioni
- Protezione inversione polarità
- Temperatura di Funzionamento
- Basetta di fissaggio
- Circuito stampato
- Dimensioni
- Peso

- 12 Vdc +/- 10 %
- 20 mA ripple 1,5 mV.
- da 6 V. a 220 Vac/dc.
- Contatto Impulsi veloci
- Morsetto -
- C. NC. NA. Libero
- Separata per ogni linea
- acceso relé attivato
- Diodo 1 A 400 V.
- 20° + 75° C
- Materiale plastico
- a giorno
- H 62X L 63 X S 18 mm.
- 0,09 Kg

Ten-